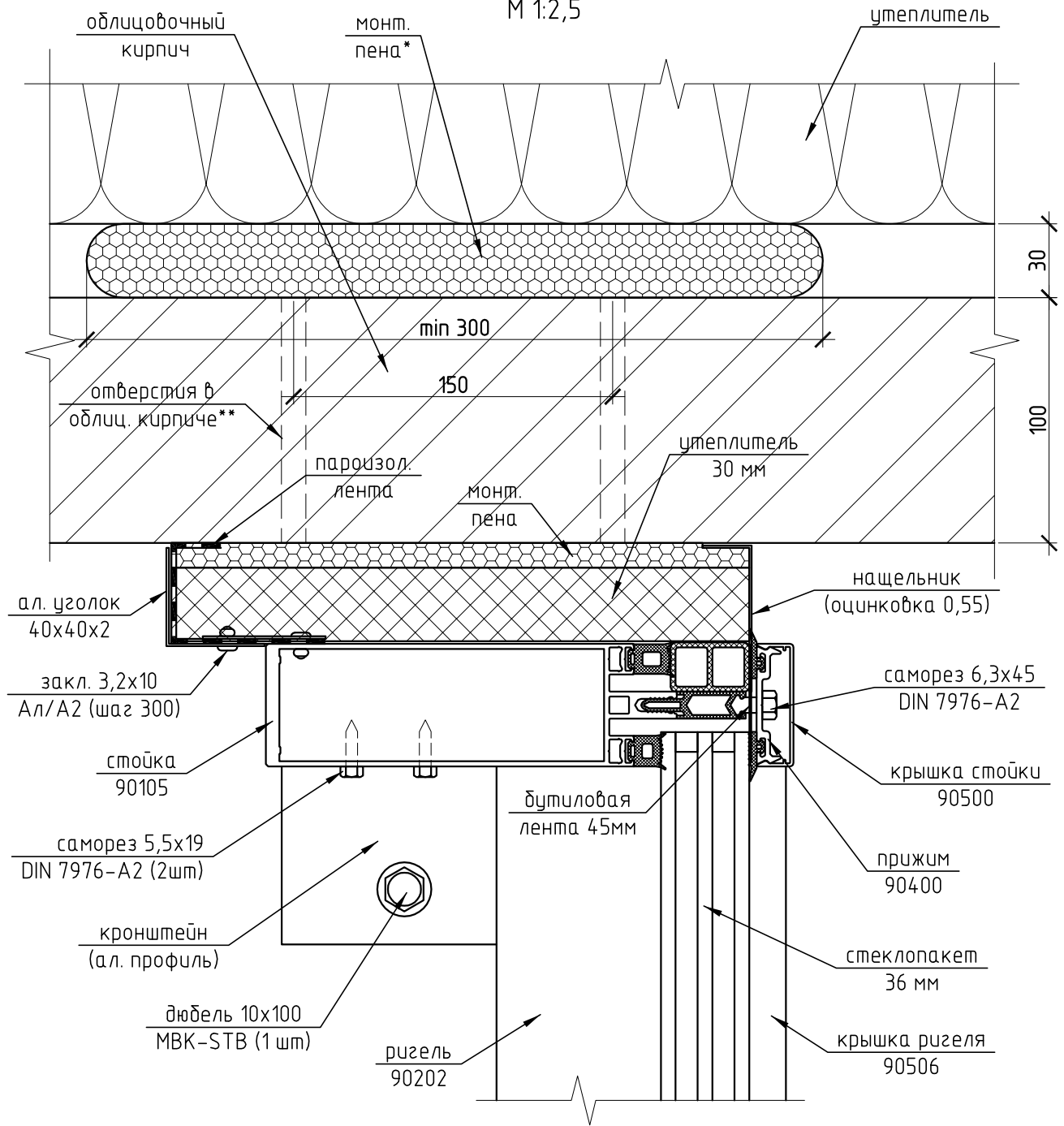


4

M 1:2,5



- 1) \* - Вентиляционный продух между утеплителем и облицовочной кладкой необходимо заполнить монтажной пеной, чтобы избежать промерзания по кирпичу
- 2) \*\* - В облицовочном кирпиче просверлить отверстия Ø10мм для запенивания вентпродуха, шагом 150мм вдоль стойки
- 3) Чистый пол условно не показан
- 4) Накщельники по длине соединять встык через накладку

						244-01-КМ			
						Частный жилой дом по адресу: ДНП Бельгийская деревня, дом 45			
Изм.	Кол. уч.	Лист	№ док.	Подп.	Дата				
Разраб.	Марков					Стадия		Лист	Листов
Проверил	Шимаров					Зимний сад		п	9
						Узел 4		ООО "Алрейн"	