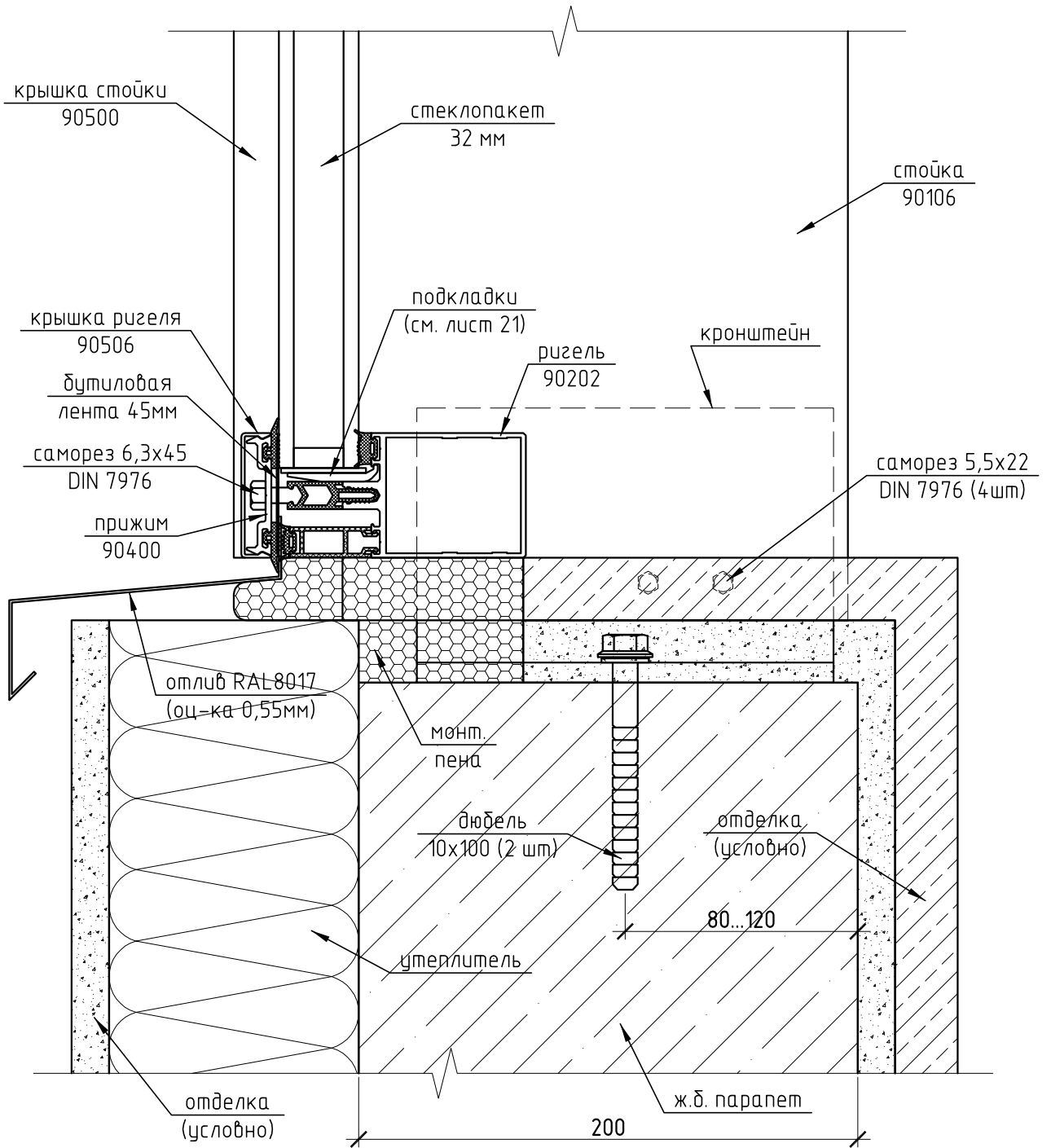


5

M 1:2,5



						Загородный жилой дом по адресу: Краснопахорский с.о., дер. Красная Пахра, уч. №7		
Изм.	Кол.уч.	Лист	№ док.	Подп.	Дата			
Разраб.	Марков					Стадия	Лист	Листов
Проверил	Шимаров					Р	14	
						Зимний сад		
						Узел 5		ООО "Алрейн"